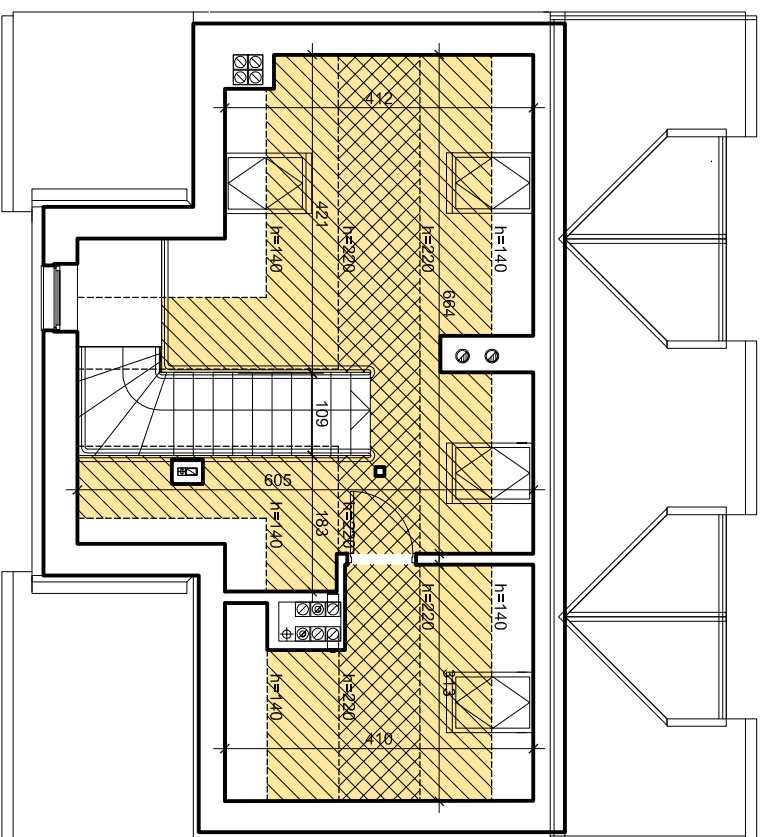
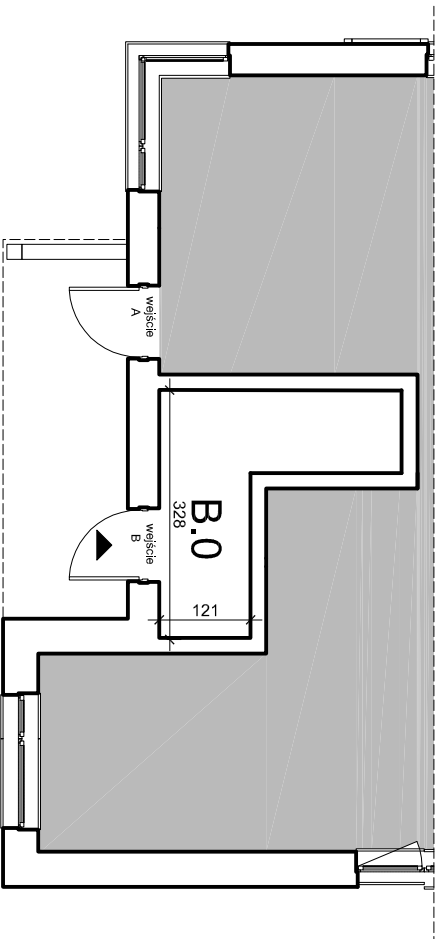


POWYKONAWCZY SZKIC POMIAROWY
LOKALU 2B

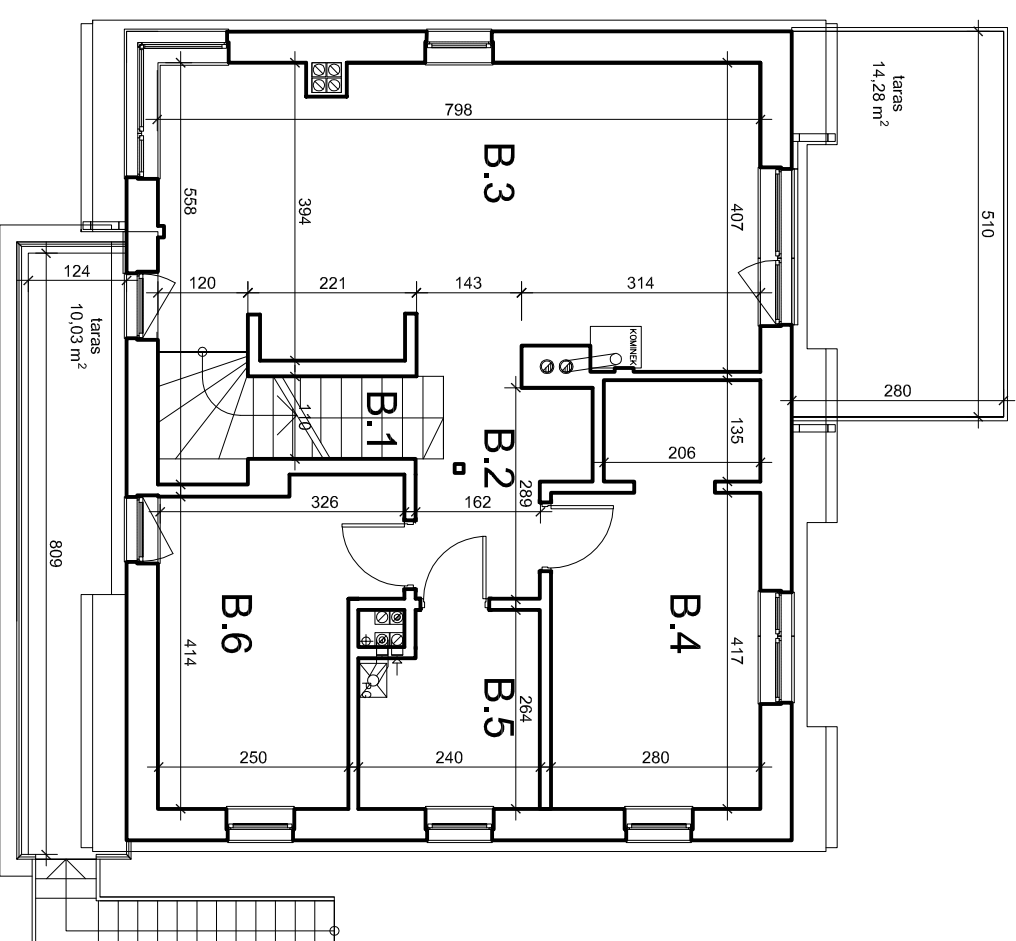
z dnia 29.06.2018r.



- PODDASZE**
- B.7 Schody - 4,61 m²
 - B.8 Sypialnia - 14,21 m² (powierzchnia podłogi - 29,07 m²)
 - B.9 łazienka - 5,67 m² (powierzchnia podłogi - 11,37 m²)
 - Razem - 24,49 m² (powierzchnia podłogi - 45,05 m²)**



- PARTER**
- B.0 Przedsiónek - 2,64 m²



- 1 PIĘTRO**
- B.1 Schody - 4,59 m²
 - B.2 Korytarz - 5,36 m²
 - B.3 Pokój z aneksem kuchennym - 31,45 m²
 - B.4 Pokój - 14,46 m²
 - B.5 łazienka - 5,83 m²
 - B.6 Pokój - 11,75 m²
 - Razem - 73,44 m²**

Cała powierzchnia lokalu 2B:
powierzchnia użytkowa 100,57 m²
powierzchnia podłogi 121,13 m²

Inwentaryzacja: tech. bud. Ania Panowicz