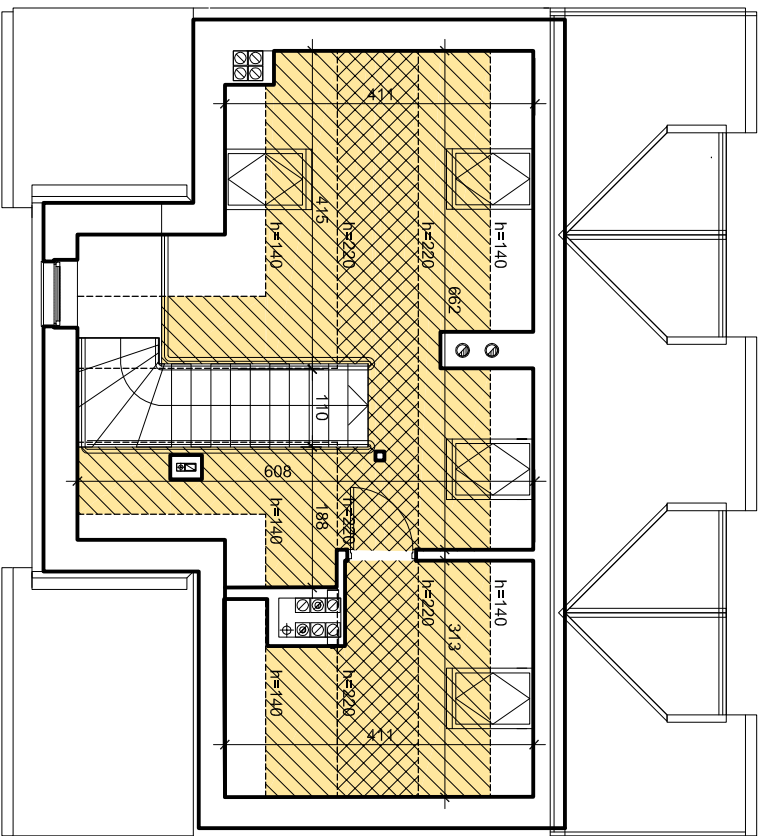
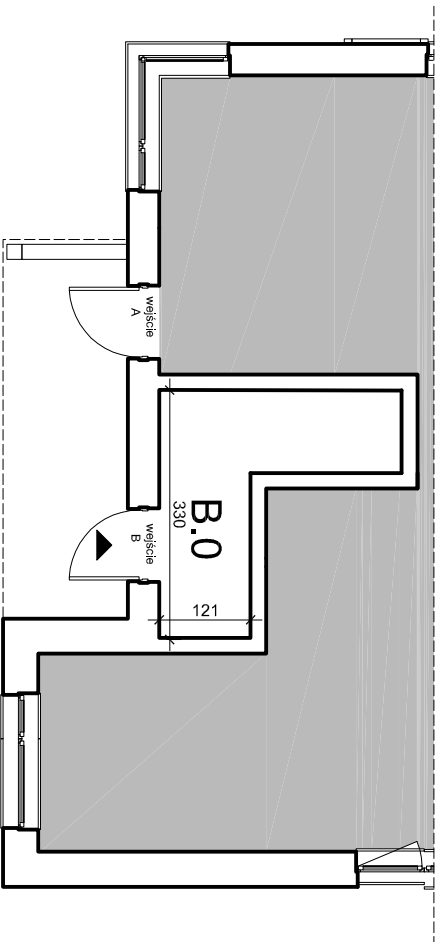


POWYKONAWCZY SZKIC POMIAROWY  
LOKALU 3B

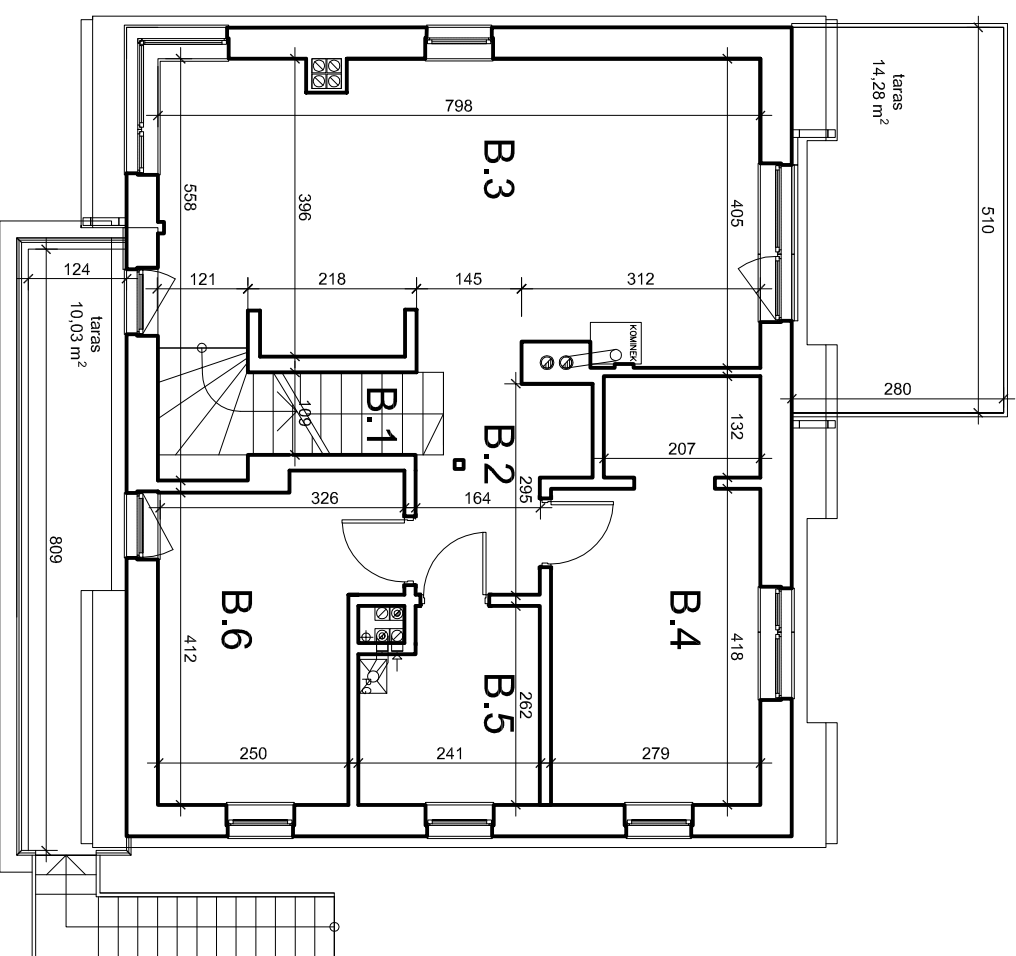
z dnia 29.06.2018r.



- PODDASZE**
- B.7 Schody - 4,61 m<sup>2</sup>
  - B.8 Sypialnia - 14,14 m<sup>2</sup> (powierzchnia podłogi - 29,01 m<sup>2</sup>)
  - B.9 Łazienka - 5,64 m<sup>2</sup> (powierzchnia podłogi - 11,34 m<sup>2</sup>)
  - Razem - 24,39 m<sup>2</sup> (powierzchnia podłogi - 44,96 m<sup>2</sup>)**



- PARTER**
- B.0 Przedsiónek - 2,64 m<sup>2</sup>



- 1 PIĘTRO**
- B.1 Schody - 4,58 m<sup>2</sup>
  - B.2 Korytarz - 5,31 m<sup>2</sup>
  - B.3 Pokój z aneksem kuchennym - 31,34 m<sup>2</sup>
  - B.4 Pokój - 14,39 m<sup>2</sup>
  - B.5 Łazienka - 5,81 m<sup>2</sup>
  - B.6 Pokój - 11,80 m<sup>2</sup>
  - Razem - 73,23 m<sup>2</sup>**

**Cała powierzchnia lokalu 3B:**  
**powierzchnia użytkowa 100,26 m<sup>2</sup>**  
**powierzchnia podłogi 120,83 m<sup>2</sup>**

Inwentaryzacja: techn. bud. Anita Panowicz