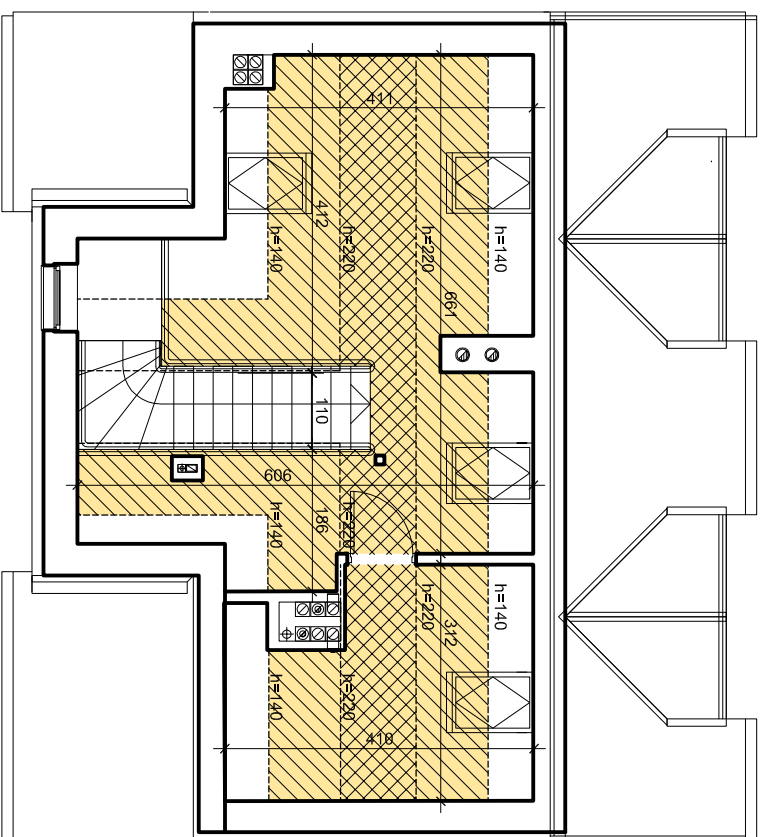
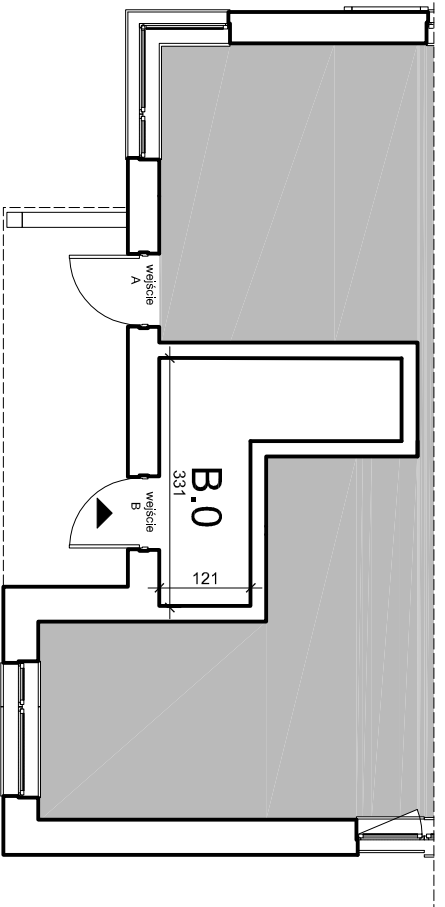


POWYKONAWCZY SZKIC POMIAROWY LOKALU 5B

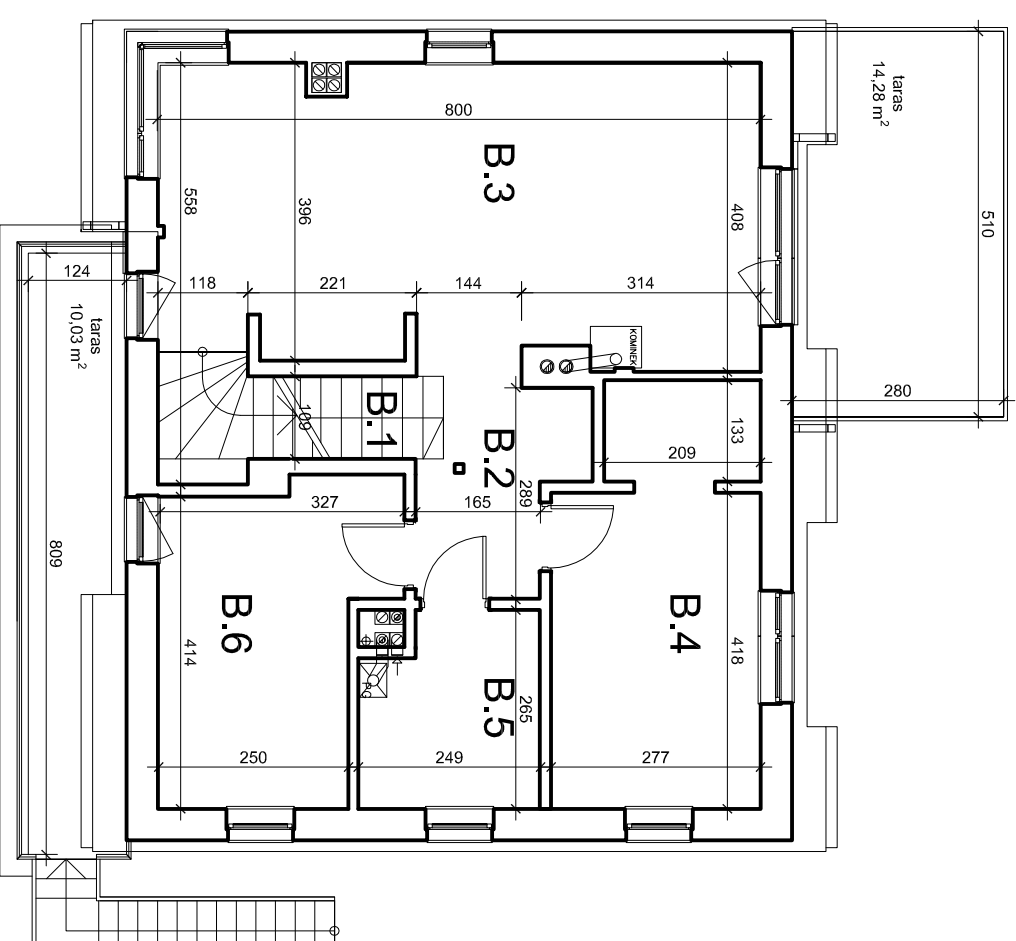
z dnia 29.06.2018r.



- PODDASZE**
- B.7 Schody - 4,64 m²
 - B.8 Sypialnia - 13,75 m² (powierzchnia podłogi - 29,01 m²)
 - B.9 Łazienka - 5,49 m² (powierzchnia podłogi - 11,36 m²)
 - Razem - 23,88 m² (powierzchnia podłogi - 45,01 m²)**



- PARTER**
- B.0 Przedsiónek - 2,67 m²



- 1 PIĘTRO**
- B.1 Schody - 4,59 m²
 - B.2 Korytarz - 5,37 m²
 - B.3 Pokój z aneksem kuchennym - 31,53 m²
 - B.4 Pokój - 14,40 m²
 - B.5 Łazienka - 6,05 m²
 - B.6 Pokój - 11,86 m²
 - Razem - 73,86 m²**

Cała powierzchnia lokalu 5B:
powierzchnia użytkowa 100,41 m²
powierzchnia podłogi 121,54 m²

Inwentaryzacja: techn. bud. Anita Panowicz