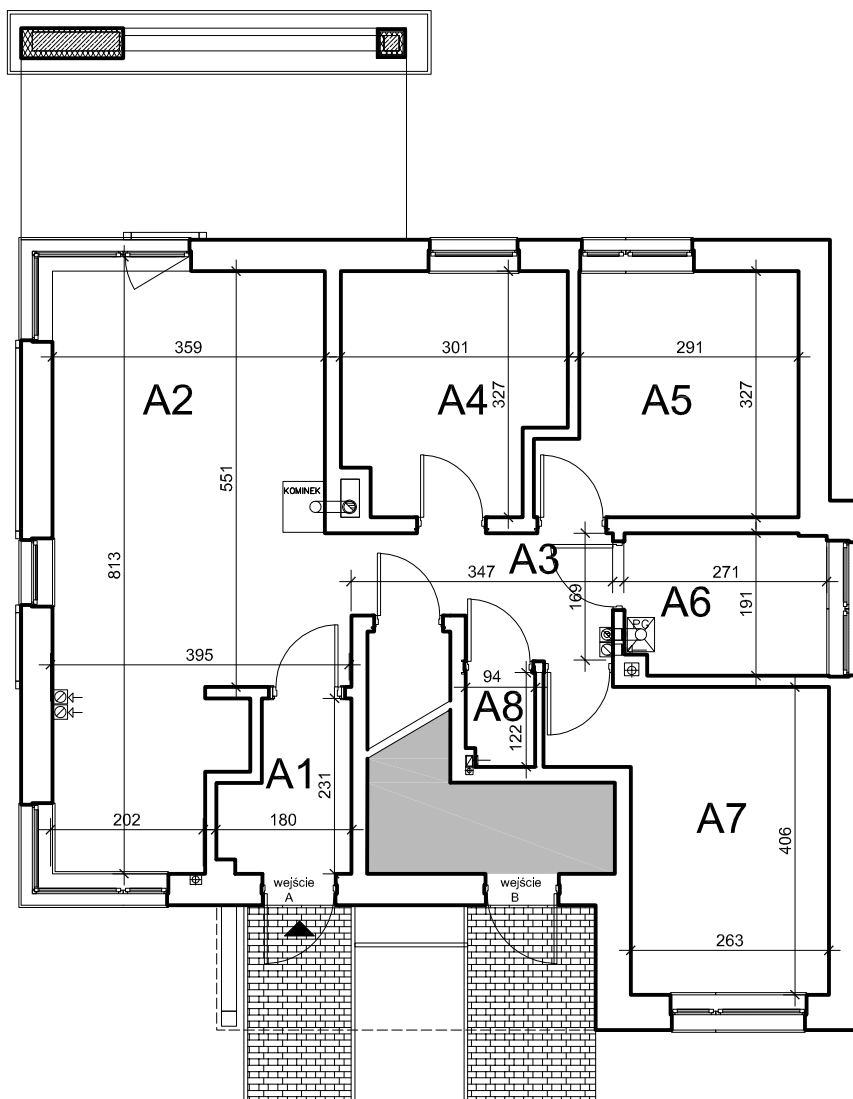


POWYKONAWCZY SZKIC POMIAROWY LOKALU 6A

z dnia 29.06.2018r.



- A.1 Przedsiónek - 3,41 m²
- A.2 Pokój z aneksem kuchennym - 26,56 m²
- A.3 Korytarz - 4,95 m²
- A.4 Pokój - 8,84 m²
- A.5 Pokój - 10,14 m²
- A.6 Łazienka - 5,05 m²
- A.7 Pokój - 12,12 m²
- A.8 WC - 1,10 m²
- Razem - 72,17 m²**

Inwentaryzacja: tech. bud. Anita Panowicz