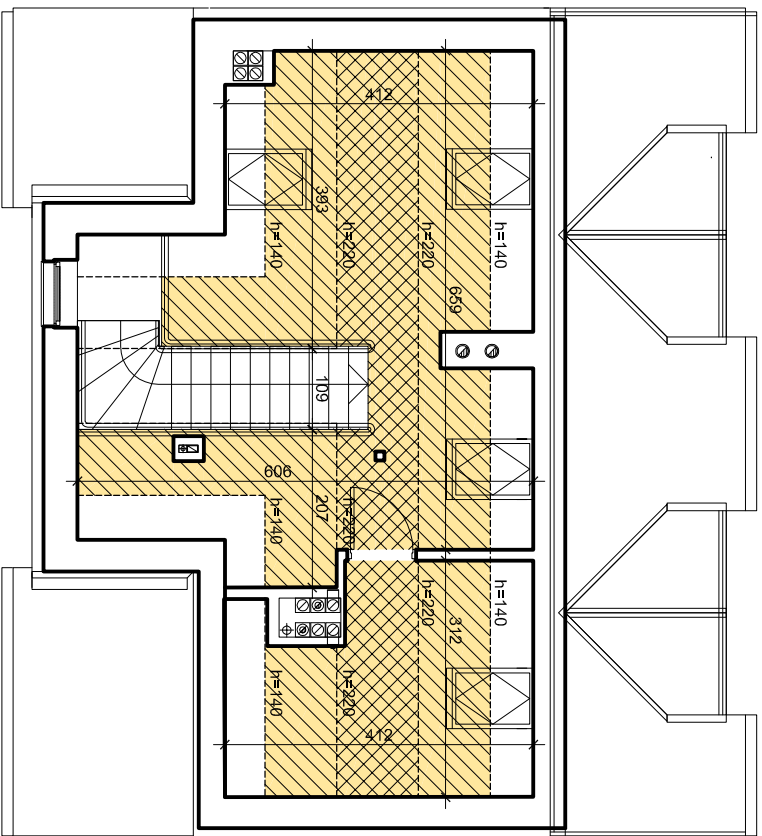
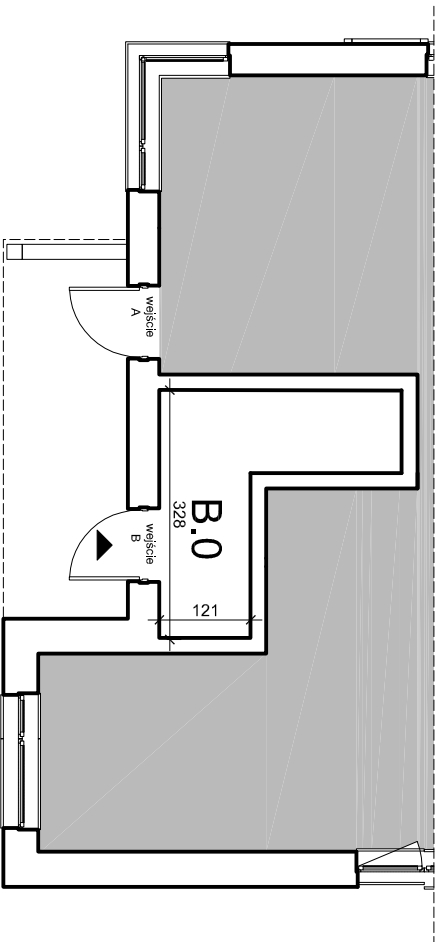


POWYKONAWCZY SZKIC POMIAROWY  
LOKALU 6B

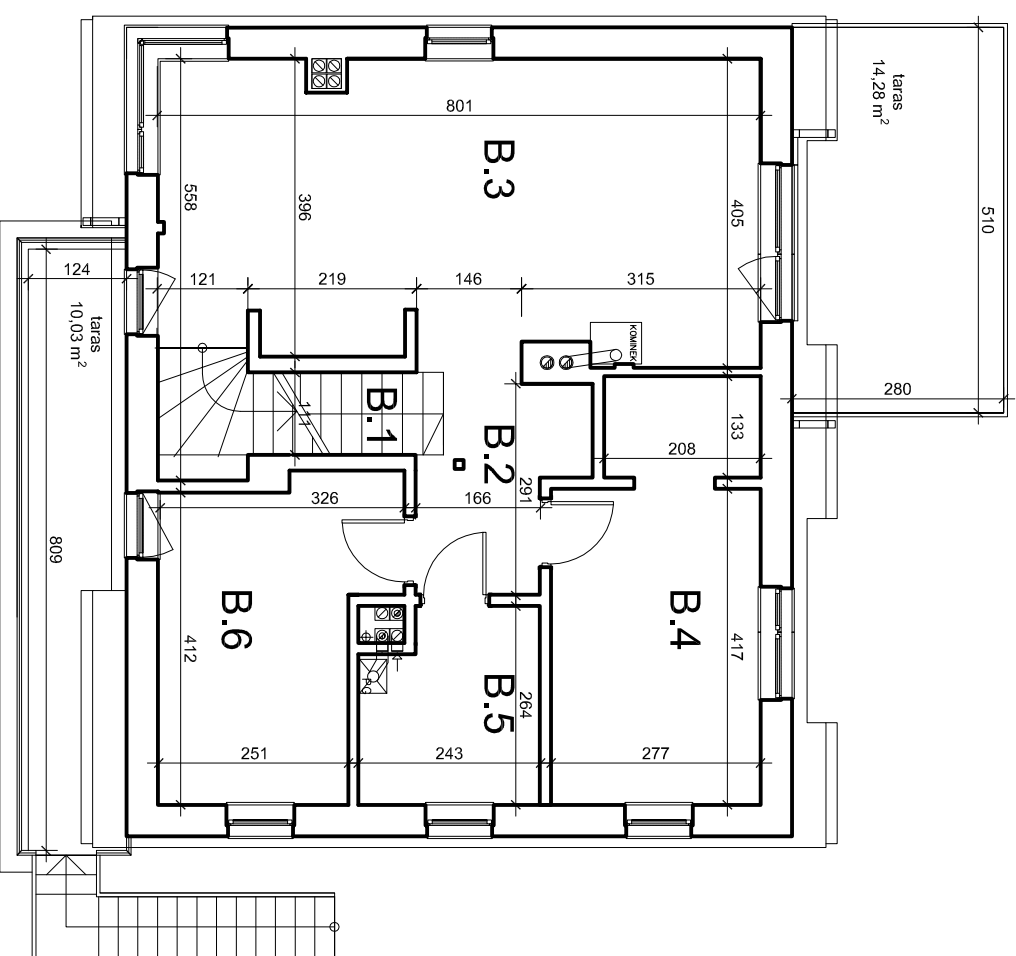
z dnia 29.06.2018r.



- PODDASZE**
- B.7 Schody - 4,62 m<sup>2</sup>
  - B.8 Sypialnia - 14,21 m<sup>2</sup> (powierzchnia podłogi - 28,97 m<sup>2</sup>)
  - B.9 Łazienka - 5,64 m<sup>2</sup> (powierzchnia podłogi - 11,32 m<sup>2</sup>)
  - Razem - 24,40 m<sup>2</sup> (powierzchnia podłogi - 44,91 m<sup>2</sup>)**



- PARTER**
- B.0 Przedsiónek - 2,64 m<sup>2</sup>



- 1 PIĘTRO**
- B.1 Schody - 4,62 m<sup>2</sup>
  - B.2 Korytarz - 5,41 m<sup>2</sup>
  - B.3 Pokój z aneksem kuchennym - 31,40 m<sup>2</sup>
  - B.4 Pokój - 14,32 m<sup>2</sup>
  - B.5 Łazienka - 5,92 m<sup>2</sup>
  - B.6 Pokój - 11,80 m<sup>2</sup>
  - Razem - 73,47 m<sup>2</sup>**

**Cała powierzchnia lokalu 6B:**  
**powierzchnia użytkowa 100,51 m<sup>2</sup>**  
**powierzchnia podłogi 121,02 m<sup>2</sup>**

Inwentaryzacja: techn. bud. Anita Panowicz